

森林管理イロハ塾

「うちの山どうしたらいいかしら？」
「山があるらしいけど、行ったこともないし。。。」
そんな森林管理のビギナーさん向け研修会です。
「山は持ってないけど、興味がある！」という人も大歓迎。

まずは、はじめの一步を踏み出しませんか？

参加費
無料

●日時とテーマ●

8/19(土) 午前10～12時 「森を知る」
山林の場所の確認方法

9/2(土) 午前10～12時 「森を活かす」
自分でできる森の調べ方・管理の相談先

9/10(日) 午前10～12時 「森を引き継ぐ」
相続税・贈与税などの基礎

●場所●

森林学習交流館プラザクリプトン
視聴覚室ほか (秋田市河辺戸島上祭沢38-4)

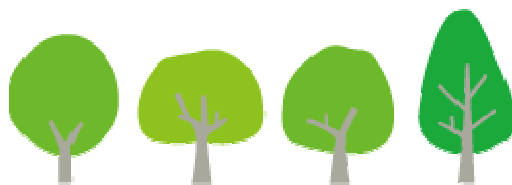
●お問合せ●

秋田県林業研究研修センター
研修普及指導室 担当:花田
電話:018-882-4512



申込み方法は裏面
をご覧ください。

●お申し込み方法●



(FAX)

下記申し込み書に必要事項を記載のうえ、送信してください。

(メール・はがき)

「受講希望日」「住所」「連絡先(電話番号もしくはメールアドレス)」「氏名」を記載のうえ、下記アドレスもしくは住所あてにお申し込みください。

〒019-2611秋田市河辺戸島字井戸尻台47-2

秋田県林業研究研修センター 担当:花田

MAILアドレス:forest-c@pref.akita.lg.jp ※申込締切 8月9日(水)

森林管理イロハ塾 申し込み書

送信先: 林業研究研修センター 花田 あて

FAX 018-882-4443

| | |
|---------------|--|
| 受講希望日 | 8/19 ・ 9/2 ・ 9/10 ※参加希望日に○をつけてください。 |
| 住 所 | |
| 連 絡 先 | 電 話 番 号 : メー ル ア ド レ ス : |
| (ふりがな) 氏 名 | |



複数人数で参加希望の場合は、同行者の氏名・ふりがなを記載してください。()